

# KSD Netværksmøde I

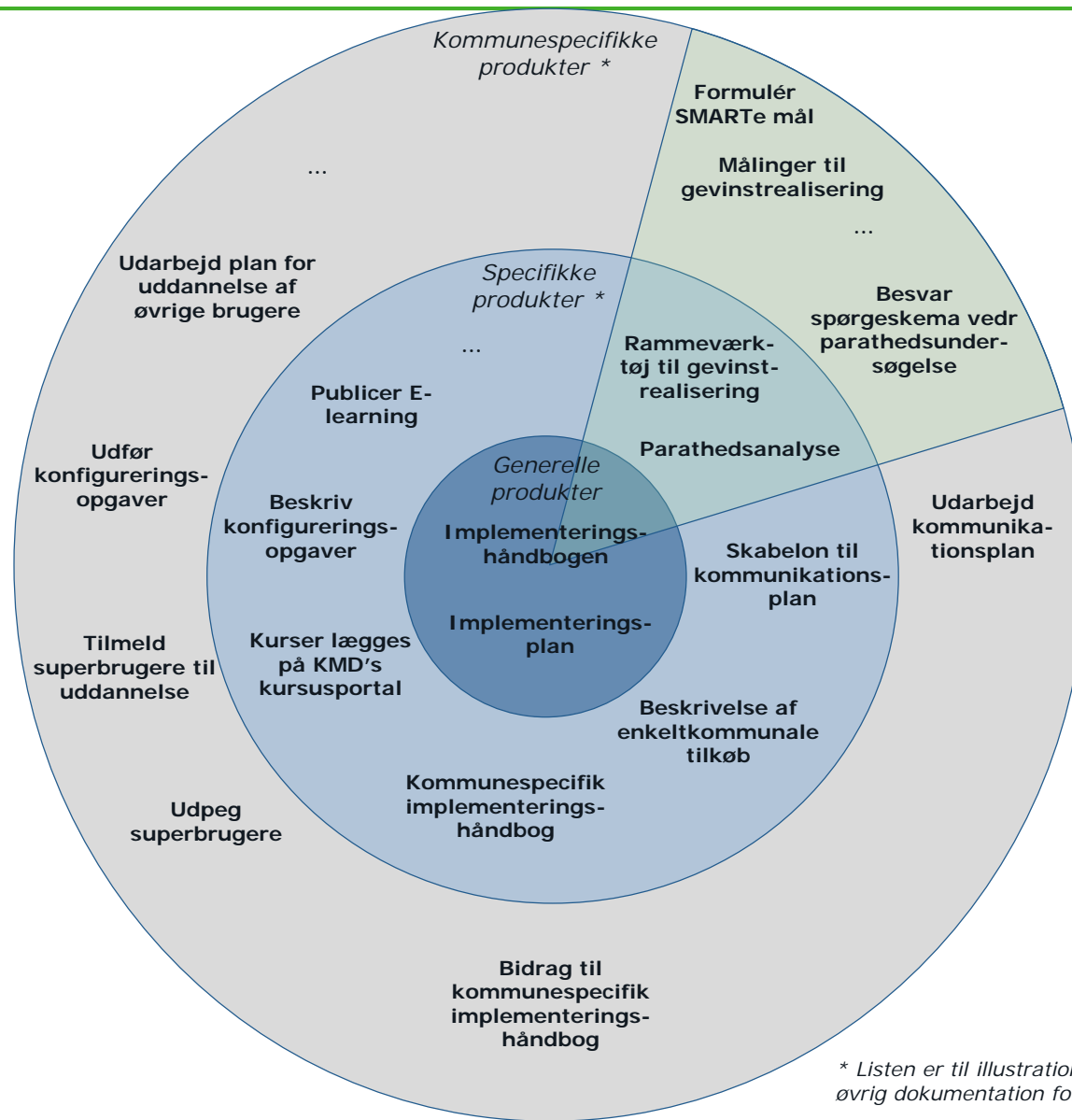
## Implementerings- håndbogen

Mette Bagge, KMD



- 
1. Opbygning af implementeringshåndbogen
  2. Formål med Implementeringshåndbogen
  3. Målgrupper
  4. Roller og ansvar
  5. Beskrivelse af implementeringsmodel
  6. Strategi for udrulning
  7. Proces for publicering af opgavebeskrivelser
  8. Næste trin for Implementeringshåndbogen

# OPBYGNING AF IMPLEMENTERINGS- HÅNDBOGEN



- 
- \_ Implementeringshåndbogen skal understøtte at kommunen selvstændigt og succesfuldt kan implementere KSD. Det opnås ved at håndbogen skaber
    - \_ **Klarhed om rolle-, ansvars- og opgavefordeling** mellem Kommunen, KOMBIT og KMD (KSD-projektet og udfasning af KMD Dagpenge)
    - \_ **Sammenhæng og koordinering** af de tekniske og forretningsmæssige aspekter af implementeringen
    - \_ **Overblik over kommunerettede opgaver** (KIGO-opgaver)
    - \_ Overblik over opgaver, som **KMD og KOMBIT udfører** i forbindelse med udfasningen af KMD Dagpenge og indfasning af KSD.
    - \_ Overblik over **implementeringskoncepter, -vejledninger, -skabeloner m.m.**, som KOMBIT og/eller KMD stiller til rådighed til støtte for den kommunale implementering af KSD, herunder løsning af specifikke KIGO-opgaver.
    - \_ **Et kommunalt perspektiv** på implementeringen og udrulningsforløbet for KSD

---

## \_ Målgrupper

\_ Primær målgruppe er KSD projektlederen i kommunen

\_ Sekundære målgrupper er

\_ Ledere (monopolbrudsprogramleder, projektejer/ styregruppeformand, it-/digitaliseringschef, leder af Ydelseskontoret)

\_ Projektgruppen for KSD

\_ Systemejer for KSD samt konfigureringsansvarlige for KSD.

\_ Andre interessenter: følgegrupper til KSD, den kommunale topledelse m.fl.

\_ Læsevejledning i Implementeringshåndbogen for hver enkelt målgruppe

- 
- \_ KMD er leverandør af KSD. KMD har ansvaret for udvikling og udrulning af KSD, herunder at gøre det muligt for kommunerne at tage løsningen i brug
  - \_ Kombit er kontraktholder og godkender på kommunernes vegne
  - \_ Pilotkommunerne evaluerer processen og er med til at kvalitetssikre konkrete leverancer med K98 perspektiv
  - \_ Kommunerne er ansvarlig for lokal implementering, og skal medvirke i udrulningen

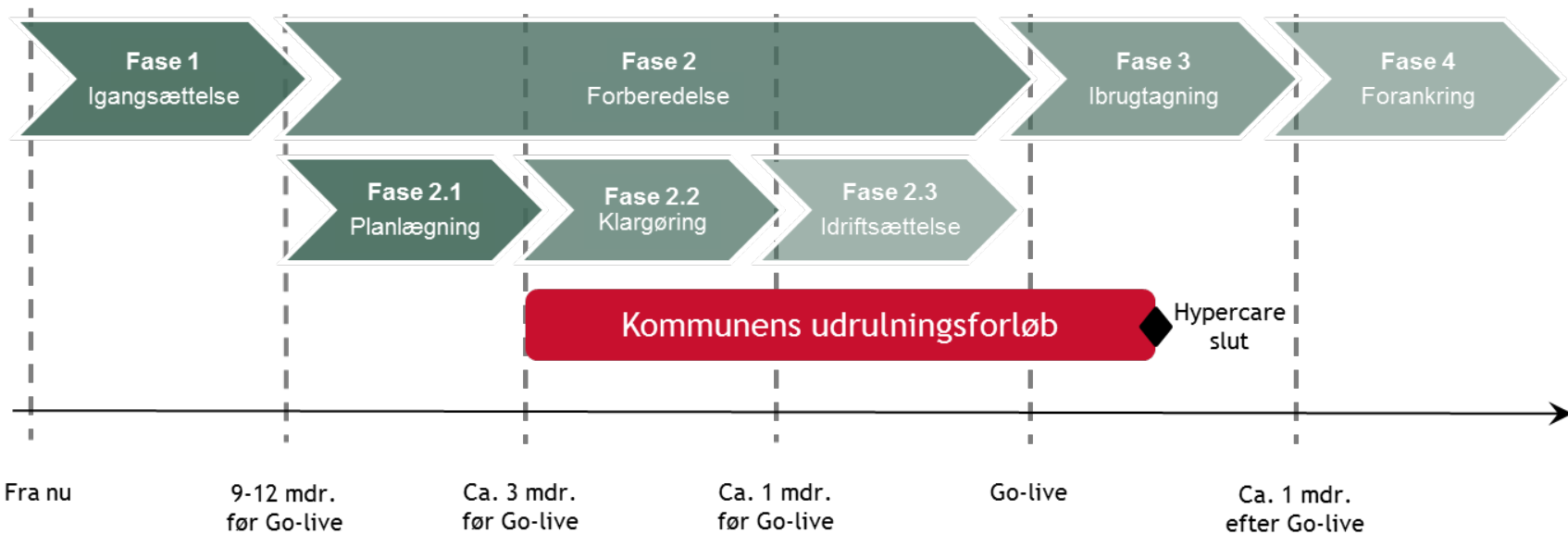
# IMPLEMENTERINGSMODEL

Opstart af projekt  
- Organisering  
- Business case

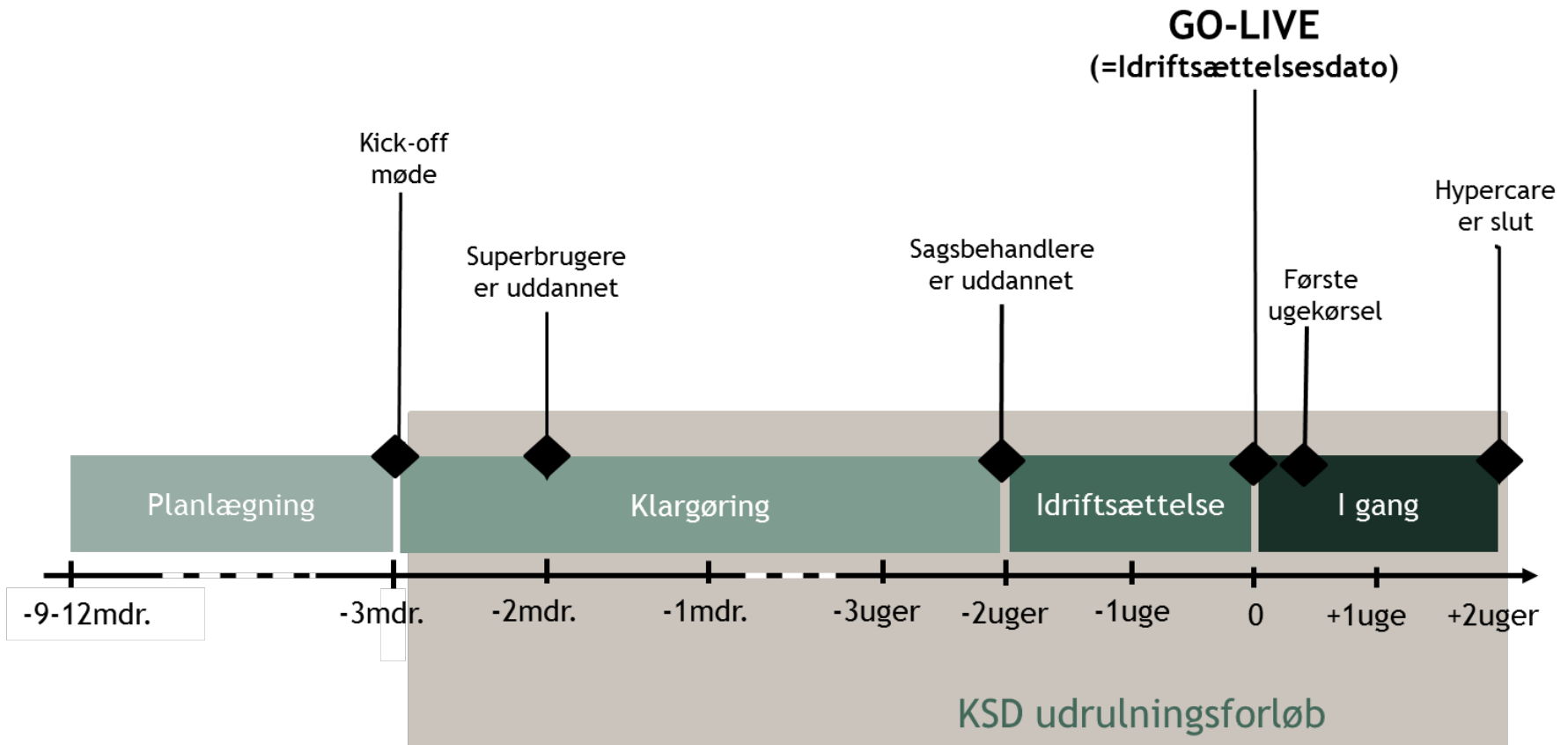
Kommunen forbereder sig organisatorisk og teknisk på ibrugtagning af KSD  
- Gevinstrealisering  
- Igangsæt sagsoprydning  
- Identificer behov for kommunespecifikke sager  
  
- Uddannelse  
- Konfigurering KSD og STS  
  
- Deltag i teknisk udrulning af KSD

Ibrugtagning af KSD  
- Hypercare

KSD forankres i organisationen  
- Erfaringsudveksling  
- Gevinstrealisering

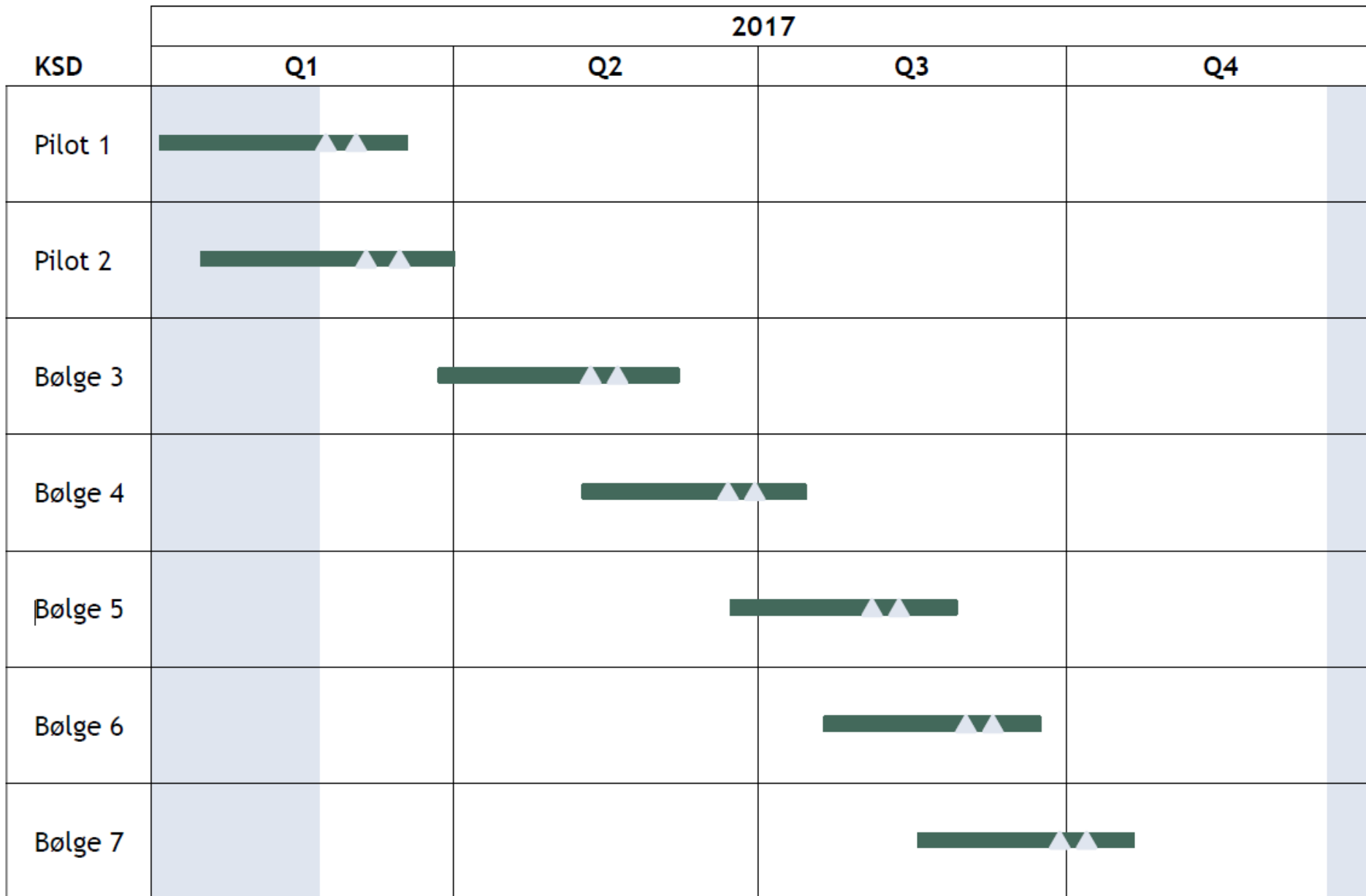


## KSD Udrulningsforløb





# KSD udrulningsplan



Kommunefordeling pilotbølger		Kommunefordeling i ordinære bølger				
Pilot 1	Pilot 2	Bølge 3	Bølge 4	Bølge 5	Bølge 6	Bølge 7
Helsingør Vejen	Assens Ishøj Randers Vallensbæk Aarhus	Allerød Brønderslev Egedal Esbjerg Fanø Faaborg-Midtfyn Greve Hedensted Herlev Holbæk Ikast-Brande Køge Nyborg Odense Ringkøbing-Skjern Roskilde Solrød Tønder Viborg	Albertslund Dragør Faxe Fredensborg Fredericia Gladsaxe Haderslev Halsnæs Kalundborg Kerteminde Kolding Norddjurs Næstved Skanderborg Struer Tårnby Vejle Vordingborg Aalborg	Ballerup Bornholm Brøndby Frederiksberg Frederikssund Glostrup Hjørring Lejre Mariagerfjord Middelfart Morsø Rudersdal Silkeborg Slagelse Sorø Sønderborg Varde Aabenraa	Frederikshavn Gentofte Gribskov Herning Hillerød Holstebro Horsens Hvidovre Hørsholm Jammerbugt Lolland Læsø Odder Odsherred Rebild Samsø Skive Vesthimmerlands	Billund Favrskov Furesø Guldborgsund Høje-Taastrup København Langeland Lemvig Lyngby-Taarbæk Nordfyns Ringsted Rødovre Stevns Svendborg Syddjurs Thisted Ærø

KSD udrulningsplan version 1.0 marts 2016

- 
- \_ Kombit er i gang med at opbygge KIGO med bølger og faser
  - \_ Alle generiske opgaver lægges på share-komm først. Opgaver vil være vist ifht Go-Live dato (ex 3 mdr før)
  - \_ Opgaver i KIGO er timet specifikt til den enkelte kommunes konkrete tidsplan
  - \_ Opgaverne er listet som
    - \_ Obligatorisk på kritisk vej
    - \_ Obligatoriske
    - \_ Valgfrie
  - \_ Der er i implementeringshåndbogen beskrevet de opgaver, kommunen skal udføre
  - \_ De publiceres løbende i KIGO, med relevant støttedokumentation

# NÆSTE TRIN FOR IMPLEMENTERINGSHÅNDBOGEN

---

- \_ Næste opdatering af implementeringshåndbogen er forud for næste Netværksmøde
- \_ Næste netværksmøde vil finde sted i september/oktober 2016
- \_ Næste version af Implementeringshåndbogen publiceres i september 2016

## \_ OPFORDRING 😊

### \_ Brug hinanden

- \_ På Yammer
- \_ Brug jeres normale netværk
- \_ Og opbyg gerne nogle nye netværk 😊
- \_ Brug evt KSD postkassen (KSD@kombit.dk)

